

EOF 123...245 Induktiver Spannungswandler Inductive Voltage Transformer

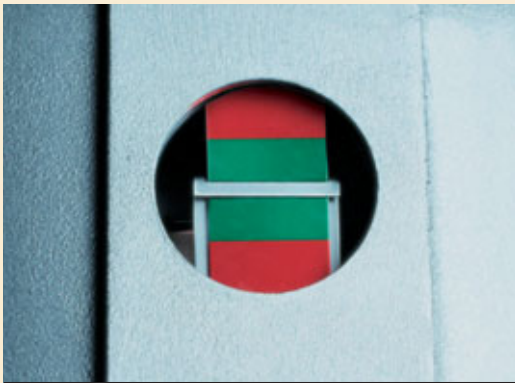


- Öl-Papier isolierter, induktiver Spannungswandler
- Metallteile aus korrosionsfestem Aluminium bzw. rostfreiem Stahl
- Explosionssicheres Gehäuse
- Hermetischer Abschluss mit Dehnzelle aus rostfreiem Stahl
- Ausführung nach internationalen oder länderspezifischen Normen
- Wartungsfrei

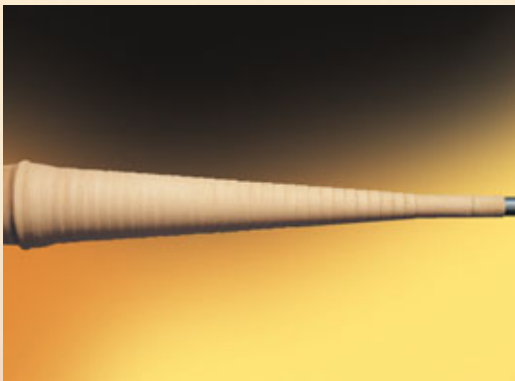
- Oil-paper insulated, inductive voltage transformer
- Metal parts made of aluminium resp. stainless steel
- Explosion proof housing
- Hermetically sealed by expansion bellows of stainless steel
- Design according to international and national standards
- Maintenance free

 **PFIFFNER**

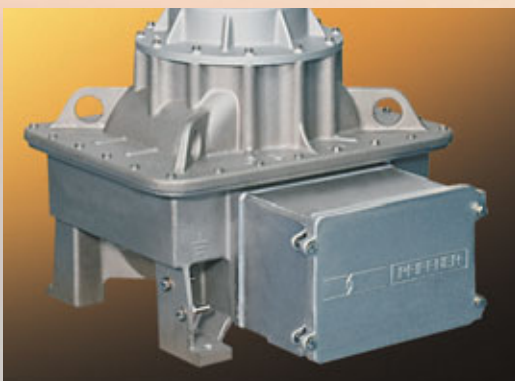
 true values



- Leicht verständliche, gut ablesbare Ölausdehnungs-Anzeige
- Einfache, robuste Anzeigemechanik
- Oil expansion indication easy to read and to understand
- Simple and durable indication system



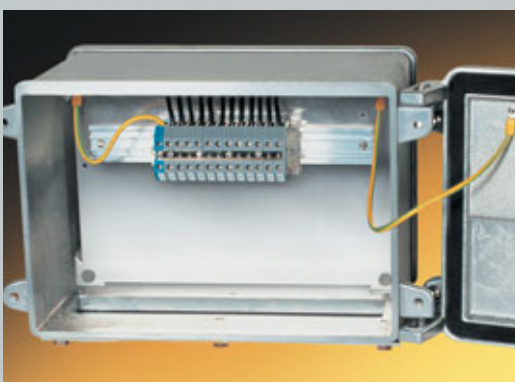
- Feingesteuerte Durchführung zur präzisen Spannungsverteilung und Verhinderung von Teilentladungen
- Kurzschlussfeste Verbindung zur Verhinderung von Folgelichtbögen (geprüft)
- Fine graded bushing for accurate voltage control and suppressing of partial discharges
- Short circuit proofed connection to prevent subsequent arc (tested)



- Kessel öffnet bei Überdruck ohne zu zersplittern (geprüft)
- Kessel auf minimales Ölvolumen optimiert
- Base housing breaks in case of overpressure without splintering (tested)
- Base housing optimized for low oil volume



- Platzsparender, horizontal eingebauter Kern
- Niedrige Betriebsinduktion, Materialeigenschaften und optimierter Aufbau des Kerns bewirken besten Schutz gegen Kippschwingungen
- Space-saving core, implemented horizontally
- Low operation induction, material properties and optimized design of the core insure best protection against ferro-resonance

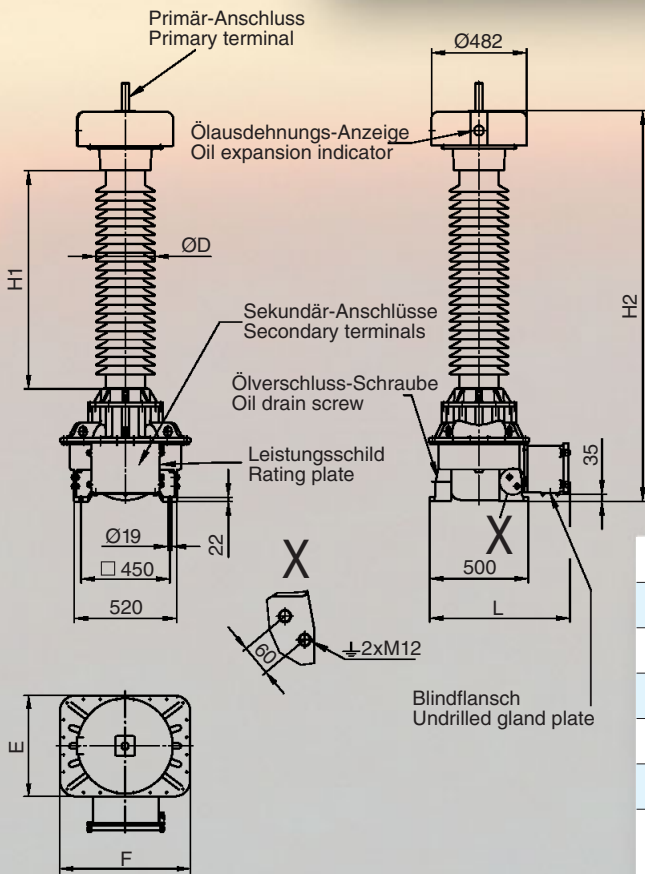


- Grosszügig dimensionierter Klemmenkasten ermöglicht einfaches und sicheres Anschliessen
- Dicht nach IP 54 (geprüft)
- Unverlierbarer, seitwärts öffnender Deckel
- Erdklemme der Hochspannungswicklung in Sekundärklemmenkasten herausgeführt
- Easy and safe cable connections in a large scaled secondary terminal box
- Tight acc. IP 54 (tested)
- Captive cover to be opened sideways
- Earthing terminal of primary coil lead out into the secondary terminal box

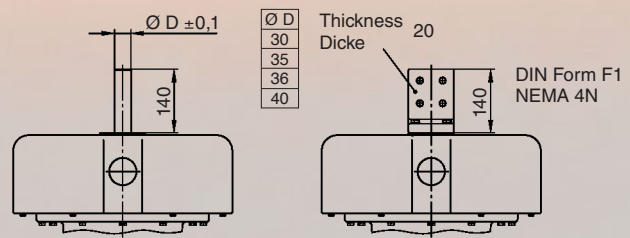
Technische Daten nach IEC/Technical data according to IEC

Typ/Type		EOF 123	EOF 145	EOF 170	EOF 245
Höchste Betriebsspannung Highest system voltage	kV	123	145	170	245
Steh-Wechselspannung Power-frequency withstand voltage	kV	230	275	325	460
Blitzstosshaltespannung Lightning impulse withstand voltage	kV	550	650	750	1050
Frequenz Frequency	Hz	16.7/50/60			
Max. Nennleistung Klasse 0.2 Max. nominal output class 0.2	VA	300			
Anzahl Sekundärkreise Number of secondary circuits		≤ 5			
Thermische Grenzleistung Thermal limiting output	VA	≤ 2500			
Genauigkeitsklassen Accuracy classes		0.1 – 3; 3P; 6P			

Andere technische Daten auf Anfrage/Other technical data on request



**Primäranschluss-Varianten
Primary terminal types**



Typ/Type		EOF 123	EOF 145	EOF 170	EOF 245
H1	mm	1100	1388	1475	2194
H2	mm	1974	2262	2443	3078
E	mm	510	510	550	550
F	mm	660	660	740	740
L	mm	710	710	730	730
Kriechweg Creepage dist.	mm	3100	4040	4740	7870
Gewicht ca. Weight approx.	kg	380	400	455	450

EOF 123 -170 auch mit Verbundisolator
 EOF 123 -170 also with composite insulator

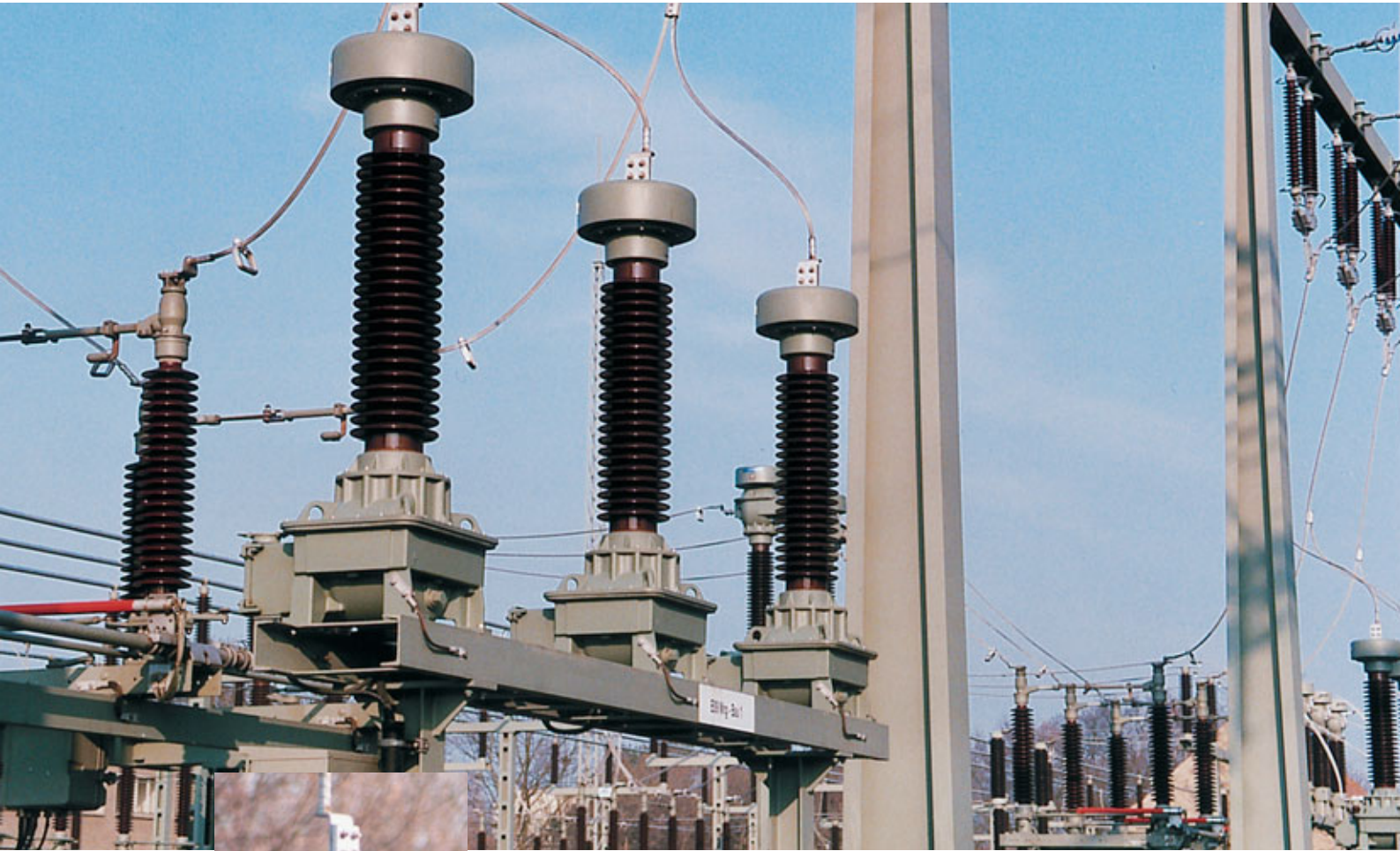
EOF 245 ausschliesslich mit Verbundisolator
 EOF 245 exclusive with composite insulator

Änderungen vorbehalten
 Modifications reserved



EOF 123...245

Induktiver Spannungswandler Inductive Voltage Transformer



EOF 123 im Einsatz im Unterwerk Bernau, e.dis, Deutschland
EOF 123 in operation at the substation Bernau, e.dis, Germany

Dimensioniert für den langjährigen Einsatz in Ihrer Anlage
Designed for the long term use in your substation

Bestelldaten

Norm
Spannungsebene
Prüfspannungen
Primär-Nennspannung
Sekundär-Nennspannungen
Anzahl Sekundärwicklungen
Klassen/Bürden
Frequenz

Ordering data

Standard
Rated voltage
Test voltages
Rated primary voltage
Rated secondary voltages
Number of secondary windings
Classes/Burdens
Frequency

PIFFNER Messwandler AG
PIFFNER Instrument Transformers Ltd
CH-5042 Hirschthal



Tel. +41 62 739 28 28
Fax +41 62 739 28 10
E-mail sales@pmw.ch

www.pmw.ch