

GENERAL

La Boquilla Tipo Inserto Doble de Cooper Power Systems se utiliza para proporcionar dos boquillas desde una sola boquilla tipo pozo del equipo. Hace fácil y práctica la conversión de los transformadores radiales a transformadores anillos y el añadir la protección de pararrayos. Su sistema de matraca limitadora de torsión previene que los operadores rompan el perno de la boquilla tipo pozo durante la instalación. El sistema de matraca también le permite al operador rotar 360° la boquilla tipo inserto doble para orientarla en la mejor posición para la aplicación. El ensamble de sujeción provisto con el kit puede ser utilizado para asegurar la boquilla en su posición.

La Boquilla Tipo Inserto Doble de Cooper incorpora una trayectoria de puro cobre, aislamiento y escudo semiconductor de EPDM. Cumple con todos los requerimientos de IEEE Std. 386™. Cuando se utilizan junto con otros productos comparables, el inserto proporciona una conexión de operación con carga, sumergible y totalmente aislada.

El exclusivo anillo indicador de cierre de Cooper, localizado en el circunferencia exterior de la boquilla, elimina la incertidumbre al instalar el conector tipo codo en la boquilla tipo inserto. El anillo de color amarillo brillante proporciona una señal inmediata para determinar si el codo está instalado adecuadamente en la boquilla. Si el anillo amarillo está completamente cubierto por el codo, está cerrado por completo. Si el anillo está visible, el codo puede ser instalado correctamente antes de que ocurra cualquier problema.

INSTALACIÓN

La Hoja de Instrucciones S500-13-1 detalla los procedimientos de instalación que deben de ser seguidos. No se requieren herramientas especiales para la instalación adecuada del inserto. Un inserto limpio y lubricado sólo es colocado en la boquilla tipo pozo y girado en dirección de las manecillas del reloj. Cuando el sistema de matraca actúa, con un sonido de clic continuo, el inserto estará instalado adecuadamente y

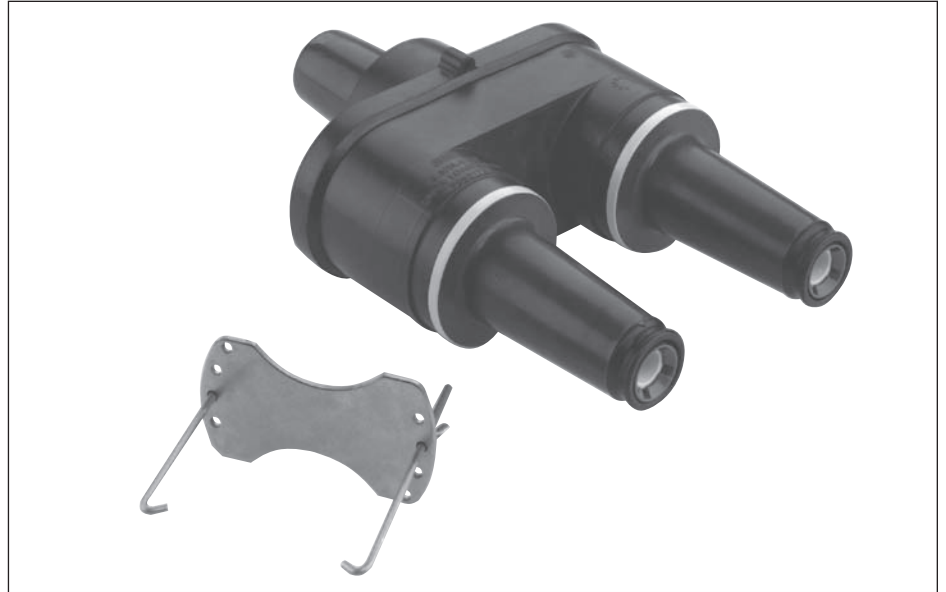


Figura 1. La Boquilla Tipo Inserto Doble se coloca con un dispositivo limitador de torsión que permite cualquier orientación del inserto.

ajustado a la torsión correcta. Rotar continuamente en dirección de las manecillas del reloj, permite posicionar para cumplir con el requerimiento de la aplicación. Para retirar un inserto sin voltaje, sólo gire el inserto en sentido contrario a las manecillas del reloj.

PRUEBAS DE PRODUCCIÓN

Pruebas realizadas de acuerdo con la Norma IEEE Std 386™:

- Voltaje de aguante, 1 minuto a 60 Hz VAC – 34 kV
- Nivel mínimo de voltaje corona – 11kV

Pruebas realizadas de acuerdo con los requisitos de Cooper Power Systems:

- Inspección física
- Disección periódica
- Análisis Fluoroscópico Periódico

TABLA 1
Clasificaciones y Características de Voltaje

Descripción	kV
Clase de Voltaje	15
Voltaje Máximo Fase a Fase	14.4
Voltaje Máximo Fase a Tierra	8.3
Voltaje de Aguante, 1 minuto a 60 Hz CA	34
Voltaje de Aguante 15 minutos CD	53
BIL y Cresta de Onda Completa	95
Nivel Mínimo de Voltaje Corona	11

Las clasificaciones y características de voltaje corresponden a la Norma IEEE 386™

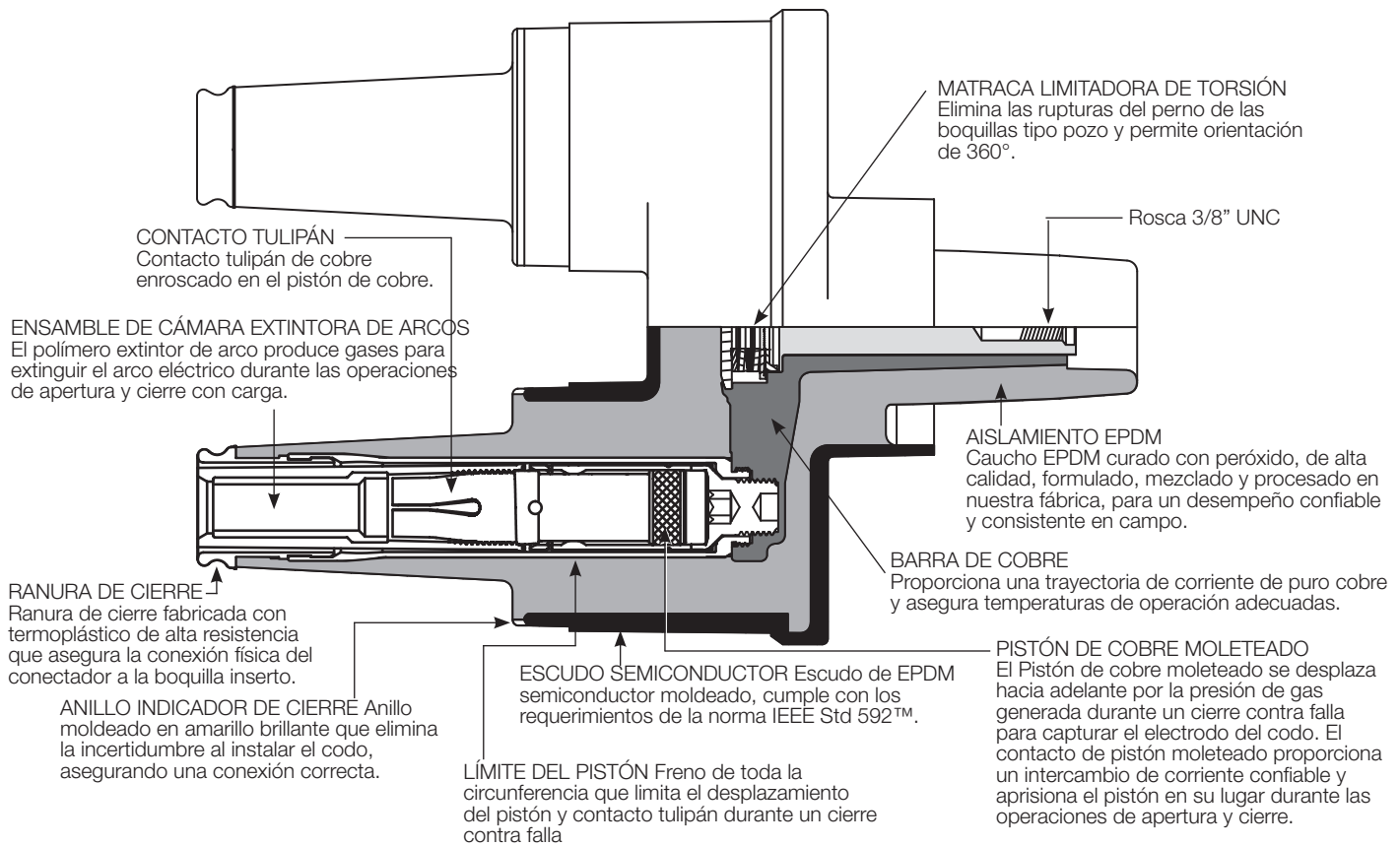


Figura 2. Diagrama ilustrando la trayectoria de corriente de puro cobre que asegura temperaturas de operación adecuadas y confiabilidad.

TABLA 2
Clasificaciones y Características de Corriente

Descripción	Amperes
Continuo	200 A rmc (eficaz)
Operación (apertura y cierre)	10 operaciones a 200 A rmc (eficaz) a 14.4 kV
Cierre Contra Falla	10,000 A rmc (eficaz) simétricos a 14.4 kV por 0.17 s después de 10 operaciones de apertura y cierre
Tiempo Corto	10,000 A rmc (eficaz) simétricos por 0.17 s 3,500 A rmc (eficaz) simétricos por 3.0 s

Las clasificaciones y características de corriente son de acuerdo a la norma IEEE Std 386™

INFORMACIÓN PARA ORDENAR

Para ordenar la Boquilla Tipo Inserto Doble, refiérase a la Tabla 3.

TABLA 3
Kit de la Boquilla Tipo Inserto Doble

Descripción	Catálogo
Boquilla Inserto Doble	LF1215

Cada kit contiene:

- Boquilla Tipo Inserto Doble de Operación Con Carga
- Tapa para Embarque (no para operación energizada)
- Ensamble de Sujeción de Acero Inoxidable
- Hoja de Instructivo de Instalación

TABLA 4
Partes de Repuesto

Descripción	Catálogo
Ensamble de Sujeción	2604941B08

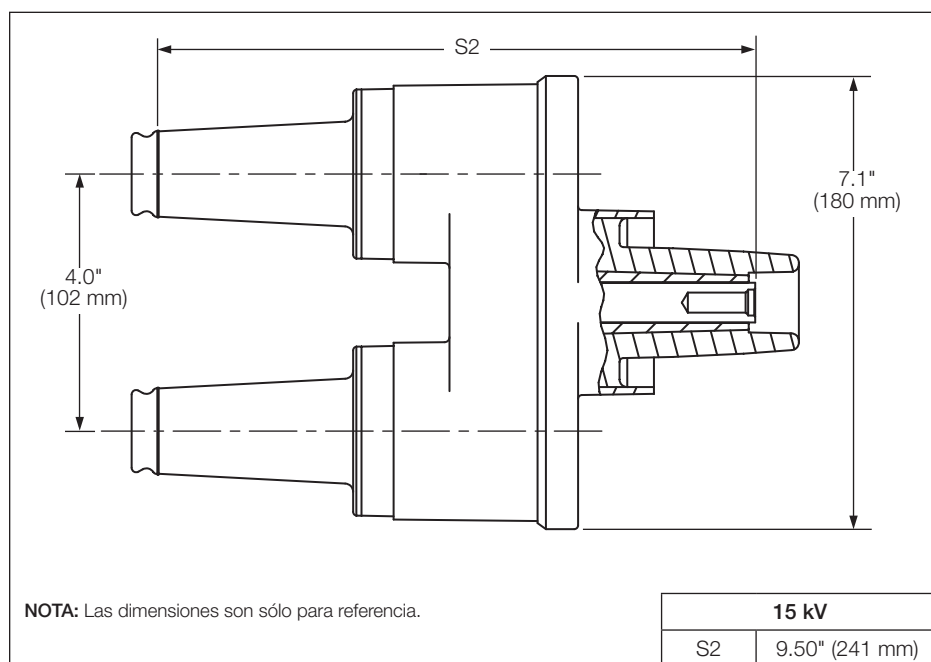


Figura 3.
Dimensiones de apilamiento de la Boquilla Tipo Inserto Doble.

