

Modelo / Model / Modelo

BDEC - FT26

Transformadores de Potencial
Fase - Fase (GL 2 ABNT)

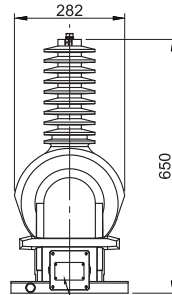
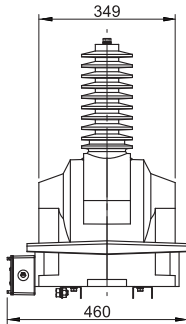
Voltage Transformers
Phase - Phase

Transformadores de Tensión
Fase - Fase

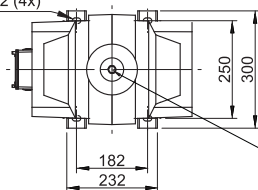


	ABNT	IEEE / ANSI	IEC
<i>Umáx./Um./Umax.</i> (kV)	Até / Up to / Hasta 36,2	Até / Up to / Hasta 36,5	Até / Up to / Hasta 36
<i>Tensão Ind. / Ind. Voltage. / Tensión Ind.</i> (kV)	5xUn (limitado a TAFI)	5xUn (limitado a TAFI)	5xUn (limitado a TAFI)
<i>NBI / BIL / BIL</i> (kV)	Até / Up to / Hasta 200	Até / Up to / Hasta 200	Até / Up to / Hasta 200
<i>Fat. de Sobreten/Volt. Factor/Fact. Sobreten</i> (ver nota)	1,2 Cont. - 1,5 30s	1.1 Cont. - 1.4 30s	1,2 Cont. - 1,5 30s
<i>Massa / Mass / Masa</i> (Kg.)	70		
<i>Pot. Térm. / Out Put / Pot. Térm.</i> (VA)	500		
<i>Cl. Exatidão / Accuracy / Precision</i> (ABNT)	0,3P75 ou / or / o 1,2P200		
<i>Cl. Exatidão / Accuracy / Precision</i> (ANSI)	0.3WXY ou / or / o 1.2WXYZ		
<i>Cl. Exatidão / Accuracy / Precision</i> (IEC)	0,2% 50VA ou/or/o 0,5% 75VA ou/or/o 1% 200VA		
<i>Frequência / Frequency / Frecuencia</i> (Hz)	60Hz (50Hz Sob Consulta)		
<i>Qtd. Secun. / Sec. Qt. / Cant. Sec.</i>	1 ou / or / o 2		
<i>Tensão Prim. / Prim. Volt. / Tens. Prim.</i> (V)	25000/√3 Até / Up To / Hasta 36000/√3		
<i>Tensão Sec. / Sec. Volt. / Tens. Sec.</i> (V)	110/√3 Até / Up To / Hasta 220/√3		

Dimensões / Dimensions (mm)



OBLONGO
 14x22 (4x)



Terminais primários M10
 Primary terminals M10
 Terminales primários M10

Terminais secundários M5
 Secondary terminals M5
 Terminales secundários M5

* Fator de sobretensão 1,9 sob consulta
 TP COM TERMINAL DE NEUTRO DIRETAMENTE ATERRADO À BASE
 TT WITH EARTHED NEUTRAL TERMINAL
 TT CON TERMINAL DE NEUTRO PUESTO A TIERRA
 *TENSÃO SUP./RATED. POW. FREQ./ENS. DIELEC.:3 kV

OUTROS VALORES DE SOBRE TENSÃO SOB CONSULTA
 OTHERS OVER VOLTAGES VALUES UNDER CONSULT
 OTROS VALORES DE FACTOR DE TENSÓN BAJO CONSULTA