

Conjunto Encapsulados de Medição e Transformação a Seco - CEMTS, Linha

Metering Set Encapsulated, with Dry Type Transformers - CEMTS, Line

Conjunto Encapsulado de Medición y Transformación en Seco - CEMTS, Línea

SYSTRAFO - C



Modelo / Model / Modelo

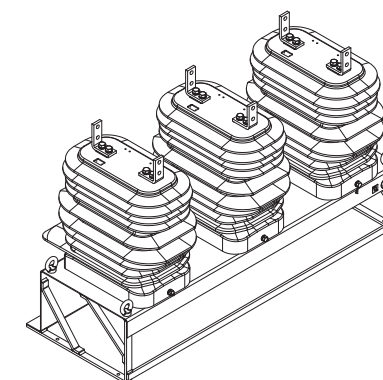
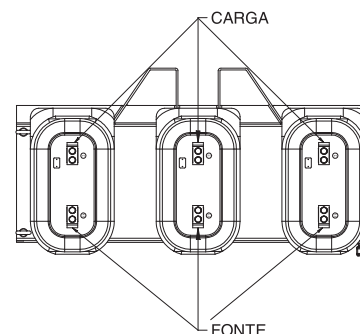
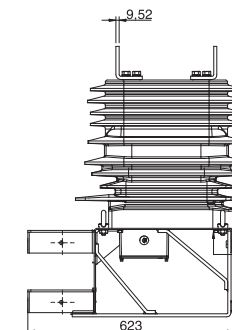
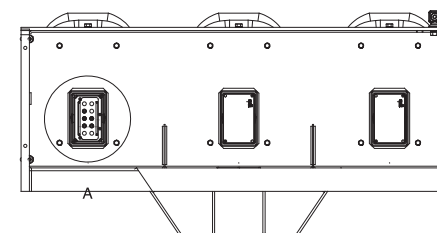
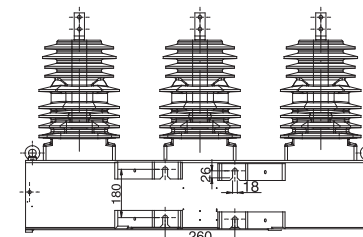
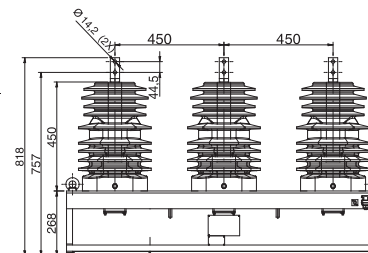
SYSTRAFO - C 24KV



		ABNT	IEEE / ANSI	IEC
Umáx./Um./Umax.	(kV)	Até / Up to / Hasta 24	Até / Up to / Hasta 25,5	Até / Up to / Hasta 24
Tensão Sup./Rated. Pow. Freq./Ens. Dielec.	(kV)	Até / Up to / Hasta 50	Até / Up to / Hasta 50	Até / Up to / Hasta 50
NBI / BIL / BIL	(kV)	Até / Up to / Hasta 150	Até / Up to / Hasta 150	Até / Up to / Hasta 150
It. / Ith. / I ter.	(x In.)	80 - Ip até / Up to / Hasta 600 A		
Massa / Mass / Masa	(kg.)	300		
Fat. Térm. / Therm. Fact. / Fact. Térm.	(x In.)	1,2 (1,5 Sob Consulta / Upon Request / Bajo Consulta)		
Frequência / Frequency / Frecuencia	(Hz)	60 (50 - Sob Consulta / Upon Request / Bajo Consulta)		
Instalação / Installation / Instalación		Exterior / Outdoor / Exterior		
Cor. Sec. / Sec. Curr. / Cor. Sec.	(A)	5A (1A Sob Consulta / Upon Request / Bajo Consulta)		
Cor / Color / Cor		Cinza/Grey/Gris RAL 7030		
Pot. Térm. / Out Put / Pot. Térm.	(VA)	400		
Tipo de conexão / Type of connection/ Tipo de Conexión		(H2 Solidamente Aterrado / Solidly Grounded / Solidamente a Tierra) 1,2xUn-Cont / 1,5xUn-30s		

Norma / Standard / Norma	ABNT (VA)		IEEE / ANSI (r)		IEC (VA)		Relação Transformação TP / VT Ratio / Relación de Transformación TT	ABNT (VA)		IEEE / ANSI (r)		IEC (VA)	
	TC / CT / TC	TC / CT / TC	TC / CT / TC	TC / CT / TC	TC / CT / TC	TC / CT / TC	TP / VT / TT	TP / VT / TT	TP / VT / TT	TP / VT / TT	TP / VT / TT	TP / VT / TT	TP / VT / TT
Carga / Burden / Carga	25	50	50,1	50,2	2,5	5,0		12,5	25	W	X	10	20
• Corrente Primária Nominal (A)	5	0,3	0,3	0,3	0,2	0,2	23000:R3-115V - Rn: 120:1	0,3	0,3	0,3	0,3	0,2	0,2
	10	0,3	0,3	0,3	0,3	0,2	23000:R3-115:R3V - Rn: 200:1	0,3	0,3	0,3	0,3	0,2	0,2
• Rated Primary Current (A)	15	0,3	0,3	0,3	0,2	0,2							
	20	0,3	0,3	0,3	0,3	0,2	0,2						
• Corriente Primaria Nominal (A)	25	0,3	0,3	0,3	0,3	0,2	0,2						
	30	0,3	0,3	0,3	0,3	0,2	0,2						
	40	0,3	0,3	0,3	0,3	0,2	0,2						
	50	0,3	0,3	0,3	0,3	0,2	0,2						
	60	0,3	0,3	0,3	0,3	0,2	0,2						
	75	0,3	0,3	0,3	0,3	0,2	0,2						
	100	0,3	0,3	0,3	0,3	0,2	0,2						
	150	0,3	0,3	0,3	0,3	0,2	0,2						
	200	0,3	0,3	0,3	0,3	0,2	0,2						
	250	0,3	0,3	0,3	0,3	0,2	0,2						
300	0,3	0,3	0,3	0,3	0,2	0,2							
350	0,3	0,3	0,3	0,3	0,2	0,2							
400	0,3	0,3	0,3	0,3	0,2	0,2							
450	0,3	0,3	0,3	0,3	0,2	0,2							
500	0,3	0,3	0,3	0,3	0,2	0,2							
550	0,3	0,3	0,3	0,3	0,2	0,2							
600	0,3	0,3	0,3	0,3	0,2	0,2							

Dimensões / Dimensions / Dimensiones (mm)



Derivação pelo secundário: Sob Consulta / Derivation by secondary: On request / Derivación tomada por el secundário: Bajo consulta

A versão básica compreende / Basic version contains / La versión básica consta de:

- 3 Tcs e Tps encapsulados / 3 encapsulated CT's and 3 VT's / 3 TCs y TP's encapsulados.
- Caixa individual secundária para cada Polo / Secondary box for each Pole / Caja individual secundaria para cada Polo.
- 1 Estrutura de fixação em poste e arraste / 1 Special fixing device (distribucion standard) / 1 Estructura de fijación en poste y arraste.

Os possíveis acessórios são / The possible accessories are / Los posibles accesorios son:

- 3 Pára-raios de proteção / 3 lightning arresters / 3 Pararrayos de protección.
- Suporte de fixação especial (alça de poste) / Special fixing device (post hold) / Soporte de fijación especial (manija de poste).